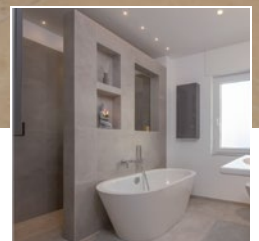
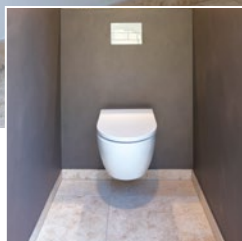


Modulære Bad

Klar til å installeres, design og
renovering av våtrom





Individualitet møter fart

Klart til å installere systemløsninger for smarte rom-konsepter

Den modulære designen med wedi skaper helt nye muligheter for det enkelte bad/våtroms design. Med lette og enormt stabile wedi-moduler kan være fra gulv til gulv over veggen for å realisere alt: Frittstående romdelere eller ensidig tilkoblede konstruksjoner og ferdige løsninger for dusjrom eller komplett rom og plan løsninger for spa- og velværeavdelingen.

Funksjonelle veggkonstruksjoner i en karakteristisk T-form for å avgrense WC, dusj vaske-arealer er også mulig som en kompakt skillevegg, med dusj på den ene siden og vask/speil på den andre siden. Også en dusj i typisk U-form med klar-til-tilkobling takmodul inkludert innfelte lyspunkter, en regndusj eller høyttalere. Konstruksjoner er utviklet for å passe til romsituasjonen og levert klar for installasjon til byggeplassen.

Våre individuelt produserte modulkomponenter er alltid testet, bærende og 100% vanntette konstruksjoner - enklere, raskere og tryggere enn noen konvensjonell gipsveggkonstruksjon. Hver modul er skreddersydd. Graden av prefabrikasjon kan velges fritt: Fra fabrikkmontert Elektrisitets-, kaldt- og varmtvannsrør via bærende armeringer, kabelkanaler eller tomme rør helt gjennom til ferdige tekniske komponenter og beslag. Før levering samles alle skreddersydde produkter i wedi-fabrikken og testet til minste detalj.

wedi modulære konstruksjonselementer – det er slik vi bygger i dag.

Ikke bare teoretisk enkelt, praktisk talt også!

Praktisk eksempel: T-modul

Fordelene med wedi modulære konstruksjonselementer i forhold til klassisk tørr konstruksjon er tydelig i konkret anvendelse. I dette eksemplet, når du pusser opp et bad, bør romoppsettet optimaliseres være. Det var ønsket fra klienten, toalett, dusj og forfengelighet tydelig skilt å realisere i samme rom – men uten takforbindelse.

En klar sak for wedi modulbad planleggere. Her var det nye romdesignet på et blunk over T-konstruksjon løst. Bare en kortsidde var koblet til veggen, resten er frittstående og bare fast limt til bakken. Den testede, bærende konstruksjonen er basert på modulære elementer fra 100 % vanntett XPS-basismateriale. I tillegg var dusjområdet utstyrt med et Fundo Riolito dusjelement utstyrt og utstyrt med en wedi Sanoasa benk inkludert integrert, optisk fundo diskret veggavløp og en praktisk, generøs Sanwell nisje og sittebenk.



Viser WC-området



Viser dusjområdet



Viser vaskeområdet



T-modulen besto i dette tilfellet av tre deler, som er helt ferdig produsert på fabrikken og bygget på byggeplassen, dette ble bygget på under en time. Alle nødvendige tilkoblinger, rør og skjult beslag var allerede installert på fabrikken. Likeledes var de tomme rørene og utstyrskassene. Alle installasjoner ble koblet til byggeplassen via en inspeksjonsåpning. nyttig og visuelt attraktive detaljer, som nisjer og en benk i dusjområdet, var også prefabrikkerte. Videre festemidler til servanter og valgfri dusjdør for optimal belastningsoverføring integrert. På grunn av den høye grad av prefabrikasjon, tilbyr T-modulen enorme tidsbesparelser på byggeplassen. Den samme dusjkabinettet, konstruert i konvensjonell gipsveggkonstruksjon, ville ta to håndverkere opp til tre dager i tidsbruk.

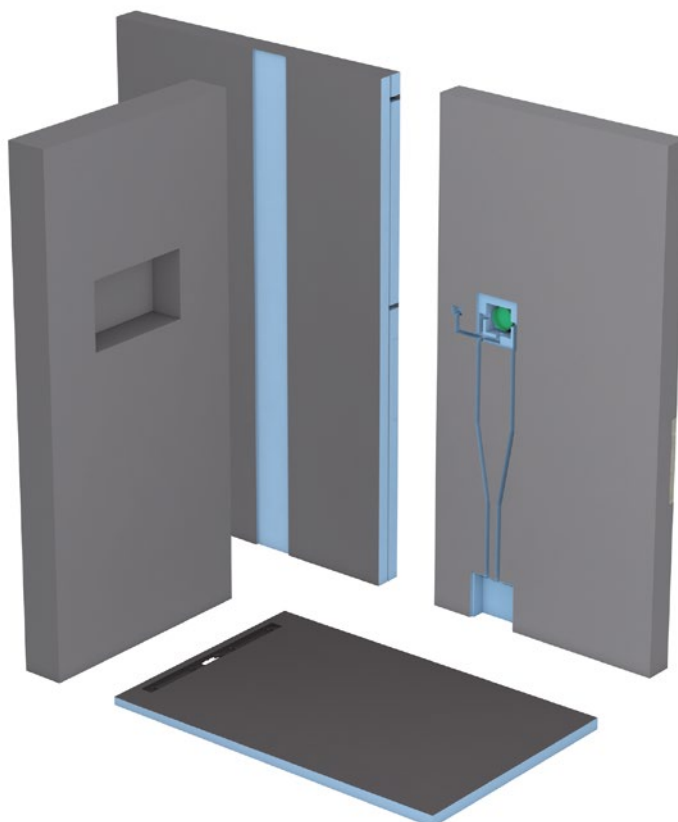
Resultatet: et individuelt og ekstravagant bad med en romslig dusj, en stilig dobbel vask og praktiske hyller – skreddersydd takket være den modulære designen til wedi og motering på kort tid.

Øk planleggbarheten – minimer risiko

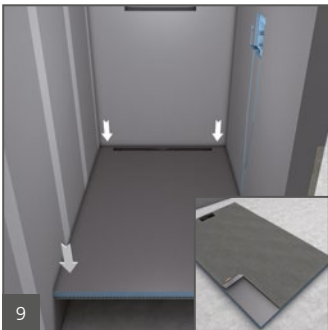
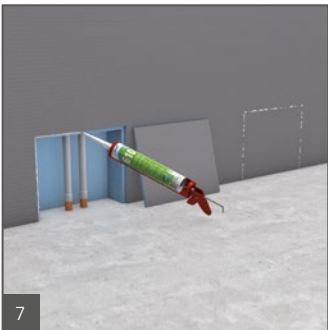
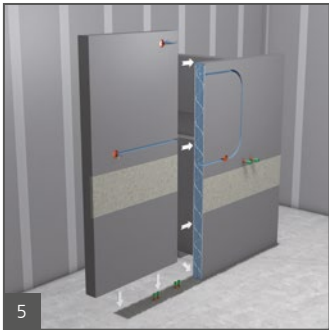
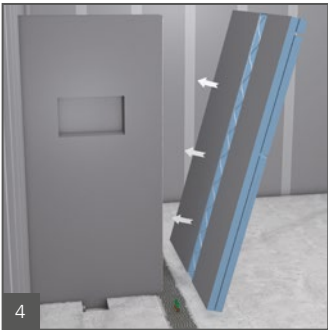
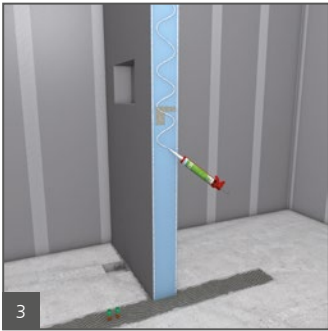
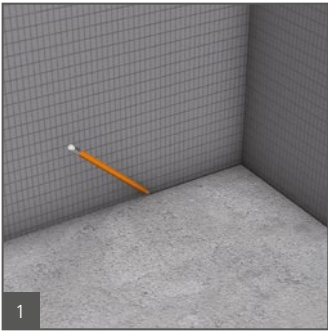
For større byggeprosjekter både i kommersiell og privat sektor er arkitekter og utbyggere knyttet til trange tidsplaner. Takk til den høye graden av prefabrikasjon og en uslåelig rask installasjonstid, wedi-modulære konstruksjonselementer gir maksimal sikkerhet i tidsplanleggingen av installasjonen. I tillegg gir 100 % vanntetthet av XPS-basismaterialet og alt allerede fullstendig forseglet og klar til å installere komponenter for økt sikkerhet i systemet.

Med wedis modulære design er det betydelig færre monteringsstrinn enn med konvensjonell murstein eller tørr konstruksjon kreves. Etter å ha målt konstruksjonen på gulv og veggoverflater begynner innretting og feste av elementene med flislim (wedi 320). Mot vegg og mellom elementene skal systemlimet wedi 610 brukes. Overgangene mellom modulene brukes wedi 610. Allerede da står den ferdige forseglede konstruksjonen!

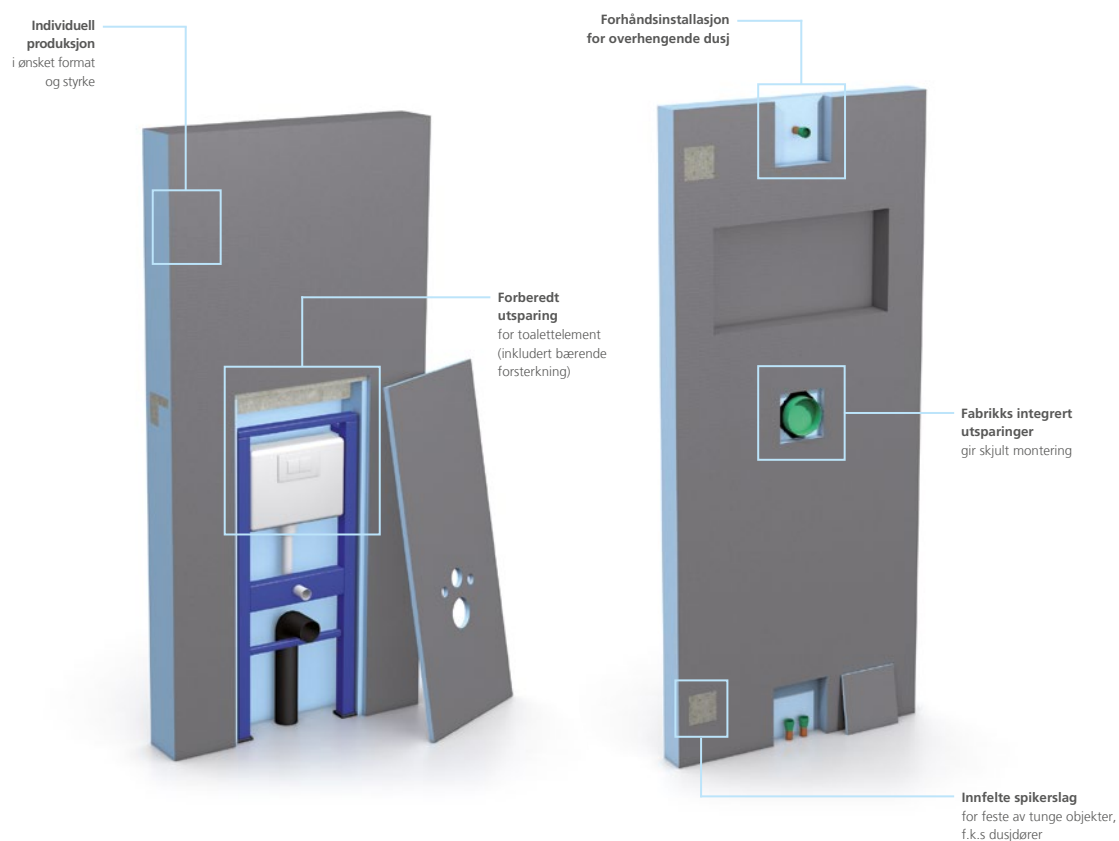
Deretter kobles de planlagte installasjonene, toalettelementet i de alt forberedte monteringsplassene. For dusjen er nå avløpet er installert, Fundo dusjelement satt og forseglet til veggflatene. I de fleste tilfeller er det også introdusert en prefabriert benk for komfort i dusjområdet. Igjen blir systemlimet wedi 610 brukt. Strukturen for hele modulen er inkludert dusjområdet på mindre enn tre timer.



wedi T-modul ■ Motering



Prefabrikasjon sparer tid – og derfor penger







Takket være den høye grad av prefabrikasjon av wedi-modulære konstruksjonselementet, blir mange tidkrevende og kostbare prosesser eliminert. Til og med komplekse former som runde dusjer eller helt individuelle friformer har effekt gjennom modulene produsert av wedi ikke på monteringstiden. Et komplett bad med dusj og vask på bare en dag – wedi gjør det mulig.

Det er det for deg: Opptil 90 % tidsbesparelse

Når du søker, er mange fagpersoner avhengige av de vanlige metodene – fra klassisk murverk over konvensjonell tørr konstruksjon opp til gangstilling ved bruk av industrielt prefabrikkerte systemvegger. I en direkte sammenligning er de klare fordelene med wedi-modulær design også tydelige her.

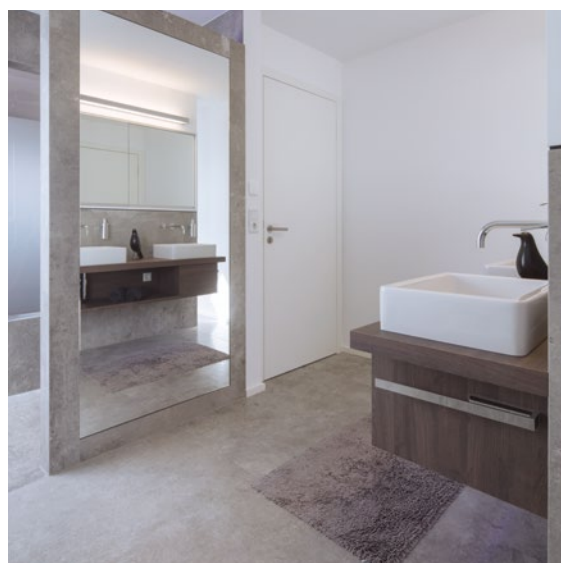
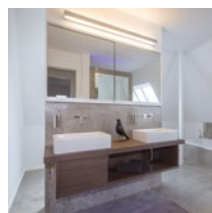
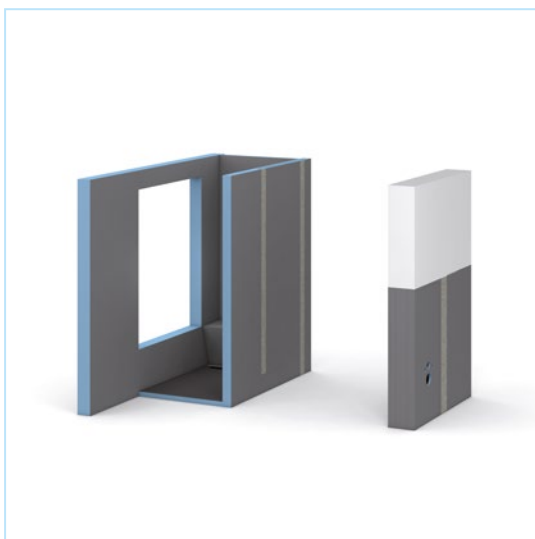
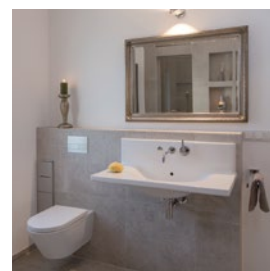
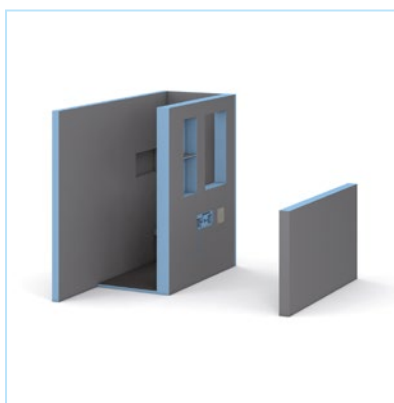
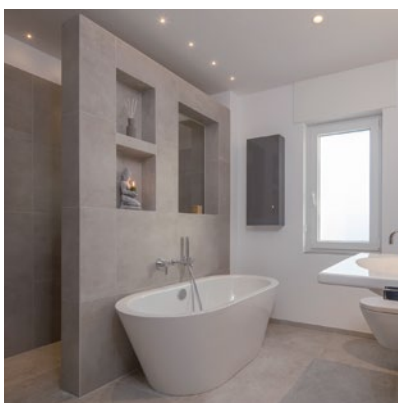
Avhengig av installasjonssituasjonen er det en tidsbesparelse på opptil 90 %. wedi løsningen er fullstendig forseglet, ja allerede dagen etter kan den flislegges uten videre forberedelser. Samtidig unngår wedi Modulær design typiske grensesnittproblemer mellom håndverker, installatør, fliselegger og elektriker.

Sammenligning: konvensjonell oppretting inkludert tetting og installasjon vs. wedi modulær konstruksjon				
Produkter				
Produkt	wedi bygg-element	leca	finer/gips	installasjonsvegg inkludert spikerslag
Tidsforbruk	0,5 h	22 h	10 h	9 h
Personer	1 Person	2 Personer	2 Personer	2 Personer
Vente og tørketid	24 h	120 h	24 h	24 h
Forklaring	wedi 610 og wedi 320	Tørketid på vegger og på puss	Tetting skjer oftest dagen etter og tetting trenger 24 timer tork	må tørke

Romdesing, ny definert

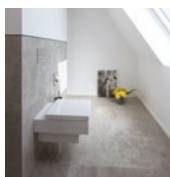
Moduldusj og påmontert modulvegg

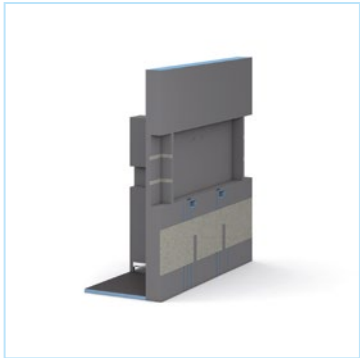
Praktiske nisjer, teknisk prefabrikasjon og en til gulv og vegg tilkoblet partisjon med glasselement – som sikrer det som klient ønsket, få dagslys i dusjområdet.



Moduldusj og frittstående vegg

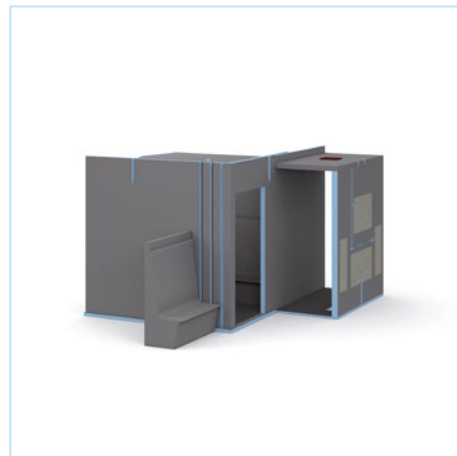
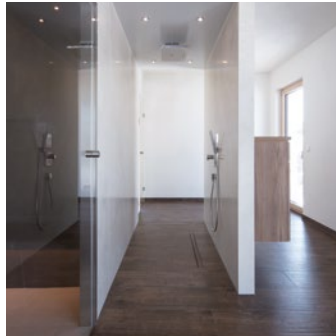
Kunden tjente mye tid og kostnad på frittstående elementer, komfortable sitteplasser og et stort veggspil.





Tre-sidig T-modul

Et modulsystem for WC, dusj og vask inkl alle tekniske komponenter og forsterkninger.



Steamrom, benker og moduldusj

Planlagt og implementert – en raskt installert personlig velværområde med steam, dusj og benk.



- Australia
- Belgia
- Bosnia-Hercegovina
- Danmark
- Tyskland
- Estland
- Finland

- Frankrike
- Hellas
- Irland
- Island
- Italia
- Canada
- Kroatia

- Latvia
- Litauen
- Luxembourg
- Nederland
- Norge
- Østerrike
- Polen

- Portugal
- Romania
- Russland
- Sverige
- Sveits
- Serbia
- Slovenia

- Spania
- Storbritannia
- Tsjekkia
- Tyrkia
- Ukraina
- Ungarn
- USA

Din tekniske rådgiver på modulvegger



wedi Hovedkontor for de nordiske lande

Hvedemarken 5
DK-3520 Farum

Tel +45 47 38 23 29

info@wedi.dk
www.wedi.eu



Bergersen Flis

Enebakkveien 123 v/Ryenkrysset
NO-0612 Oslo

Tel +47 23 30 49 00

For mer kontaktinfo til våre øvrige avdelinger i Trondheim, Tromsø, Hamar og Bergen se www.bergersenflis.no

