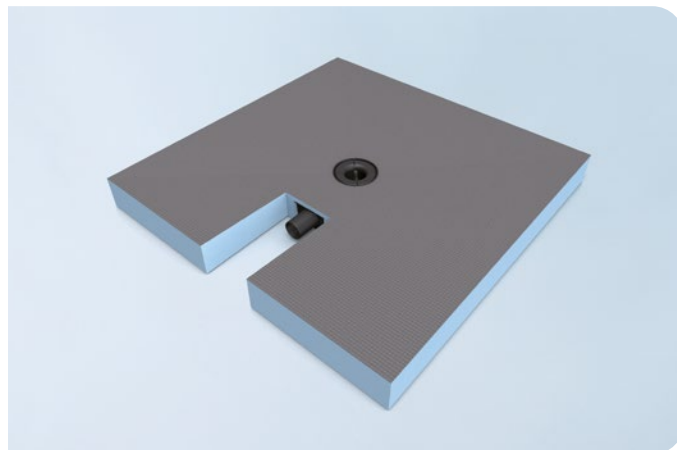


Fundo Integro®

- Normkonformt, flatt komplettssystem for gulvjevne dusjer, med 90 mm total oppbygning



Generell produktbeskrivelse

Gulvjevnt dusjelement for direkte flislegging med integrert, vannrett, normkonformt gulvavløp. Godt egnet for nye bygg, rehabiliteringer og spesielt for rehabilitering av gamle bygg.

Bruksområder

- I private boligbygg iht. DIN 18040 del 1 og DIN EN 1253
- I leiligheter tilrettelagt for funksjonshemmede iht. DIN 18040 del 2 (vær obs på minste flisestørrelse ved planlagt bruk av rullestol, se tekniske egenskaper)
- Som byggverkføring i forbindelse med flise- og platebelegg i belastningsklasse A0 og A. Ytterligere informasjoner under www.wedi.eu

Produktegenskaper

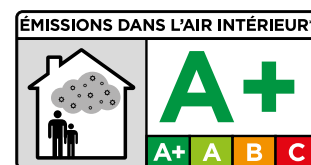
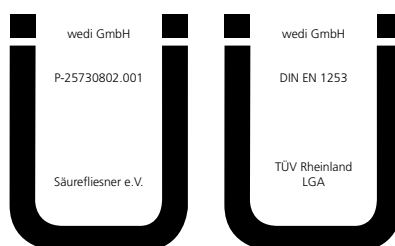
Fundo Integro kan monteres på nesten ethvert underlag som individuelt, flisbart, gulvjevnt dusjsystem.

Til systemet tilhører:

- En vannrett hardskum-kjerne med et spesielt motstandsdyktig og glassfiberforsterket mørtelbelegg
- En gitt og helt jevnt fall i overflaten
- Et flatt, helintegrert, normkonform, vannrett avløp

Krav til underlaget, bearbeiding

Henvisninger for bearbeidelse og for krav til underlaget hentes ut fra monteringsanvisningen (se www.wedi.eu).



* Information sur le niveau d'émission de substances volatiles dans l'air intérieur, présentant un risque de toxicité par inhalation, sur une échelle de classe allant A+ (très faibles émissions) à C (fortes émissions).

Informasjon om utslipp nivået for gassende stoffer i inneluft som utgjør en risiko ved giftig innånding, på en skala fra A+ (svært lave utslipp) til C (høye utslipp).

Informasjon om muligheter for bearbeidelse og bruk av wedi-produkter, tekniske anbefalinger eller tips og andre opplysninger fra våre medarbeidere (bruks-teknisk rådgivning) gjøres etter beste evne, men uforbindtlig og et hvert ansvar utelukkes. De befrir ikke våre kunder og deres kunder igjen for egne tester og forsøk på om produktene er egnet for tiltenkte forløp og formål.

Tekniske spesifikasjoner for Fundo Integro®

Tåler rullestolbelastning fra minste flisstørrelse	50 x 50 mm
Glassmosaikk (tykkelse: 3 mm) fra minstestørrelse	20 x 20 mm
Minste byggehøyde	90 mm

Fundo Integro komplettssystemer kan tilpasses på stedet, men geometrien til elementene må observeres.

Tekniske spesifikasjoner for sluk

Rammer for rist av rustfritt stål (inkludert i levering)	120 x 120 x 4 mm
Rist av rustfritt stål V ₂ A	115 x 115 x 2,5 mm
Stablingsramme	ø 115 x 40 mm
Avløpseffekt DIN EN 1253-1	48 l/min; 0,8 l/s
Forbindelsesledning (ABS)	DN 50
Sperrevannshøyde DIN EN 1253-1	50 mm
Hellinger forbindelsestuss	1,5 %

Avløpet ble testet av TÜV Rheinland og oppfyller alle kravene til DIN EN 1253.

Tekniske spesifikasjoner for råskum

Ekstrudert polystyrol-hardskumkjerne	XPS
Langtidstrykkspenning (50 år) ≤ 2 % kompresjon EN 1606	0,08 N/mm ²
Trykkfasthet eller trykkspenning ved 10 % kompresjon EN 826	0,25 N/mm ²
Varmeledsevne EN 13164	0,036 W/mK
Råtetthet EN 1602	32 kg/m ³
Temperaturgrenser	-50°C / +75°C
Brannegenskaper EN 13501	E
Vanntetthet testet med	1,5 bar

Leveringsform

1 kartong

Lagring

Fundo Integro bør alltid lagres liggende. Må beskyttes mot direkte sollys og fuktighet.