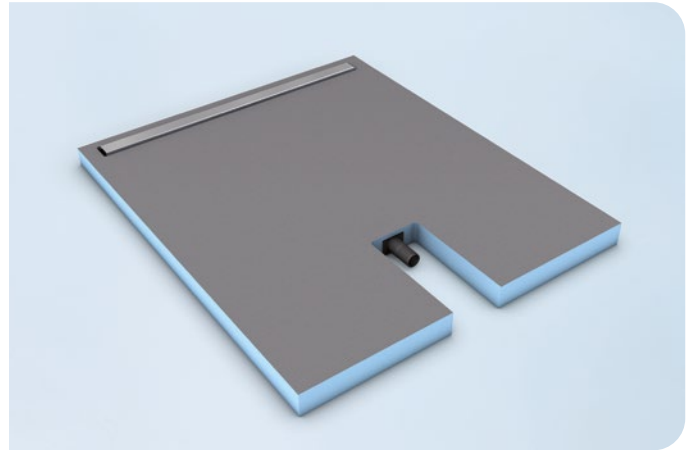


Fundo Plano® Linea

- Ekstrem flat: kun 70 mm total oppbygningshøyde
- Spesielt veggnært linjeavløp
- Komplettsystem inkl. integrert avløpssystem
- Totalsystemet er 100 % vanntett



Generell produktbeskrivelse

Gulvjevnt dusjelement med linjeavløp for direkte flislegging. Inklusiv integrert avløpssystem. Godt egnet for nye bygg, rehabilitering og spesielt rehabilitering av gamle bygg.

Bruksområder

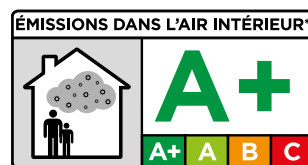
- I private boligbygg
- Som byggverkførsegling i forbindelse med flise- og platebelegg i belastningsklasse A0 og A (gulv som belastes middels innendørs gjennom vann som ikke trykker; direkte belastede gulv i rom, hvor det ofte eller vedvarende omgås med bruks- og rengjøringsvann), info under www.wedi.eu

Produktegenskaper

Fundo Plano Linea er det flateste komplettsystemet for gulvjevne dusjer med linjedrenering med kun 70 mm total oppbygningshøyde inkl. integrert avløpsteknikk fra fabrikken. Linjedreneringen er plassert svært nær veggen og kan fås enten med kort eller lang renne.

Krav til underlaget, bearbeiding

Henvisninger for bearbeidelse og for krav til underlaget hentes ut fra monteringsveiledningen (se www.wedi.eu).



* Information sur le niveau d'émission de substances volatiles dans l'air intérieur, présentant un risque de toxicité par inhalation, sur une échelle de classe allant A+ (très faibles émissions) à C (fortes émissions).

Informasjon om utslipps nivået for gassende stoffer i inneluft som utgjør en risiko ved giftig innånding, på en skala fra A + (svært lave utslipp) til C (høye utslipp).

Informasjon om muligheter for bearbeidelse og bruk av wedi-produkter, tekniske anbefalinger eller tips og andre opplysninger fra våre medarbeidere (bruks-teknisk rådgivning) gjøres etter beste evne, men uforbindtlig og et hvert ansvar utelukkes. De befrir ikke våre kunder og deres kunder igjen for egne tester og forsøk på om produktene er egnet for tiltenkte forløp og formål.

Tekniske spesifikasjoner for råskum

Ekstrudert polystyrol-hardskumkjerne	XPS
Langtidstrykkspenning (50 år) ≤ 2 % kompresjon EN 1606	0,08 N/mm ²
Trykkfasthet eller trykkspenning ved 10 % kompresjon EN 826	0,25 N/mm ²
Varmeledsevne EN 13164	0,036 W/mK
Råtetthet EN 1602	32 kg/m ³
Temperaturgrenser	-50°C / +75°C
Brannegenskaper EN 13501	E
Drivmiddel karbondioksyd GWP-verdi	1

Tekniske spesifikasjoner for Fundo Plano® Linea

Tåler rullestolbelastning fra minste flisstørrelse	50 x 50 mm
Glassmosaikk fra minstestørrelse	20 x 20 mm
Total oppbygningshøyde inkl. integrert avløpsteknikk	70 mm
Helling av overflate	$\geq 1,19$ %
Justeringsområde for tildekninger av rustfritt stål	5–25 mm
Dimensjoner for tildekninger av rustfritt stål (avhengig av rennelengde L x B)	
Rennetildekning, 300 mm	288 x 44 mm
Rennetildekning, 700 mm	688 x 44 mm
Rennetildekning, 800 mm	788 x 44 mm
Rennetildekning, 900 mm	888 x 44 mm
Avløpseffekt	0,40 l/s ; 24,0 l/min

For alle Fundo Plano Linea gulvelenninger er det inkludert en høyderegulerbar tildekning i børstet, rustfritt stål V₂A, samt en stor tetningslapp (1.000 x 450 mm). Det vannrette avløpet DN 40 er fast integrert i gulvelementet.

Leveringsform

1 kartong

Lagring

Fundo Plano Linea systemet bør alltid lagres liggende. Må beskyttes mot direkte sollys og fuktighet.

Sikkerhetsanvisning

Ingen