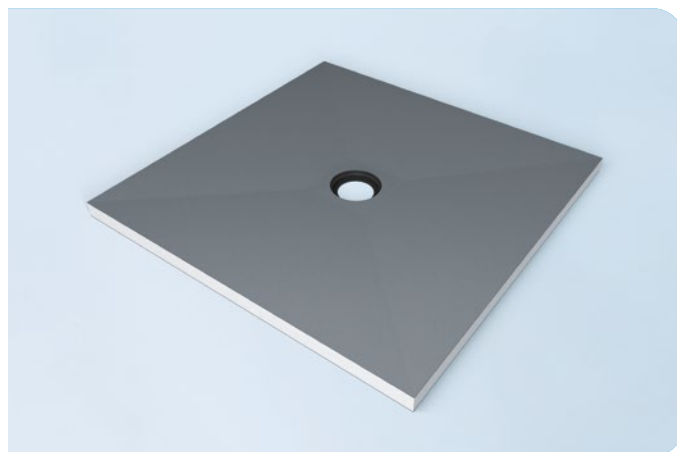


wedi Solso®

- Dusjelement for PVC-belegg spesielt tilrettelagt for funksjonshemmede
- Ideell underkonstruksjon for høy trykkpunktbelastning
- Vanntett montering med PVC til avløp



Generell produktbeskrivelse

Dusjsystem spesielt utviklet for PVC-belegg av en svært tett polystyrol hardskum-plate med et spesielt mørtelbelegg. Godt egnet for våtromsområder i sykehus og private og offentlige institusjoner.

Bruksområder

- Sykehus
- Private og offentlige institusjoner
- Dusjplass på PVC gulvbelegg

Produktegenskaper

wedi Solso er det alternativløse dusjgulvsystemet for våtromsområder i sykehus og i private og offentlige institusjoner. Det tar lett opp selv høye trykkpunktbelastninger inntil 2,5 N/mm², som f. eks. rullestoler eller gåstoler. Hele systemet er betydelig lettere og raskere å montere enn klassisk belegg.

Krav til underlaget, bearbeiding

Henvisninger for bearbeidelse og for krav til underlaget hentes ut fra monteringsanvisningen (se www.wedi.eu).

Tekniske spesifikasjoner for råskum

Svært tett polystyrol hardskumplate	
Maksimal anbefalt trykkspenning under brukslast	2,50 N/mm ²
Trykkspenning ved ≤ 2% langtidkompresjon EN 13163	3,78 N/mm ²
Trykkspenning ved 10 % kompresjon EN 13163	6,47 N/mm ²
Varmeledsevne EN 13164	0,05 W/mK
Råtetthet EN 1602	≥ 280 kg/m ³
Temperaturgrenser	-20°C / +70°C
Brannegenskaper EN 13501-1	E
Gassutslipp	ingen

Tekniske spesifikasjoner for wedi Solso®

Platetykkelse (utvendig dimensjon) inntil 1200 × 1200 mm dusjstørrelse	40 mm
Restintrykk etter konstant belastning (med PVC-belegg) iht. DIN EN 433	≤ 0,10 mm
Kan belastes med rullestoler	Ja
Minste monteringsdybde vannrett montering	130 mm
Minste monteringsdybde loddrett montering	40 mm
Overflatefall (fra ytterkant på Solso gulvplate til ytterkant på slukåpning)	18 mm = ≥ 3%
Rammer for opptak rist av rustfritt stål (fast i elementet)	Ø 120 mm
Rist av rustfritt stål	Ø 115 mm

Leveringsform

1 kartong

Lagring

Fundo Solso systemet bør alltid lagres liggende. Må beskyttes mot direkte sollys og fuktighet.

Sikkerhetsanvisning

Ingen