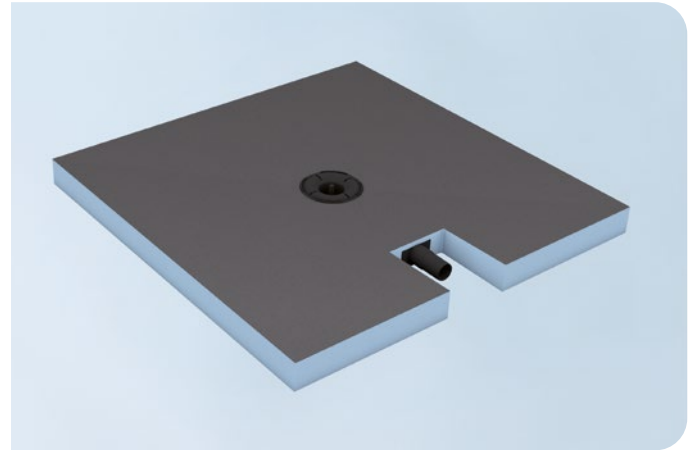


## Fundo Plano®

- Minimal installasjonshøyde på bare 65 mm inkl. avløp
- Ideell for renovering
- Presist fall med integrert avløp
- 100 % vanntett kjerne



### Generell produktbeskrivelse

Gulvnivå dusjelement klart for flislegging, med integrert avløp. Beregnet for rehabilitering, men ideelt også for nybygg.

### Bruksområder

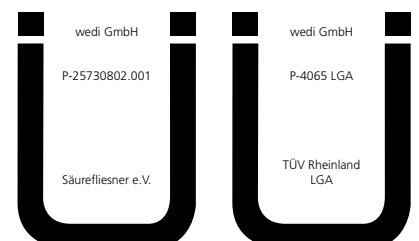
- Privatboliger
- I offentlige bygninger som overholder DIN 18040 del 1
- I boliger som overholder DIN 18040 del 2 (merk spesifikasjoner for minimum flisestørrelse hvis rullestoltilgang er planlagt, se tekniske spesifikasjoner)
- Som konstruksjonstetning kombinert med fliser og natursteinsbelegg av lasteklasse A0. En ekstra tetning må påføres ved hjelp av fleksibelt tetningsmiddel

### Produktegenskaper

Fundo Plano kan installeres på nesten alle underlag som et individuelt, flisbart dusjsystem på gulv. Dette systemet inkluderer en vanntett, stiv skumkjerne med en spesiell robust, glassfiberarmert mørtelbelegg og et gitt fall og med et ekstremt flatt integrert vannrett avløp.

### Krav til underlaget, bearbeiding

Informasjon om behandling og underlagskrav finnes i monteringsanvisningen (se [www.wedi.eu](http://www.wedi.eu)).



## Tekniske spesifikasjoner for råskum

Ekstrudert polystyrol-hardskumkjerne	XPS
Langtidstrykkspenning (50 år) $\leq$ 2 % kompresjon EN 1606	0,08 N/mm <sup>2</sup>
Trykkfasthet eller trykkspenning ved 10 % kompresjon EN 826	0,25 N/mm <sup>2</sup>
Varmeledsevne EN 13164	0,036 W/mK
Råtetthet EN 1602	32 kg/m <sup>3</sup>
Temperaturgrenser	-50°C / +75°C
Brannegenskaper EN 13501	E
Vanntetthet testet med	1,5 bar

## Tekniske spesifikasjoner for sluk

I Fundo gulvelement er det integrert et spesialavløp med luktsperre og tildekning av rustfritt stål. Testet iht. DIN EN 1253 (fra testnummer 4065).

Ramer	136 × 136 × 8 mm
Rist av rustfritt stål	132 × 132 mm
Stablingsramme	136 × 136 × 24,7 mm
Avløpseffekt	30 l/min; 0,5 l/s
Forbindelsesledning av ABS	DN 40
Passende flisetykkelse	8 – 25 mm

## Tekniske spesifikasjoner for Fundo Plano

---

Tåler rullestolbelastning fra minste flisstørrelse	50 × 50 mm
Glassmosaikk fra minstestørrelse	20 × 20 mm
Minste byggehøyde	65 mm
Overflatefall (fra ytterkant på Fundo gulvplate til ytterkant på slukåpning)	≥ 2,4 %

Fundo gulvelementer kan forkortes på stedet, men geometrien til elementene må observeres.

## Leveringsform

---

1 kartong

## Lagring

---

Fundo Plano bør alltid lagres liggende. Må beskyttes mot direkte sollys og fuktighet.

Informasjon om muligheter for bearbeidelse og bruk av wedi-produkter, tekniske anbefalinger eller tips og andre opplysninger fra våre medarbeidere (bruks-teknisk rådgivning) gjøres etter beste evne, men uforbindtlig og et hvert ansvar utelukkes. De befrires ikke våre kunder og deres kunder igjen for egne tester og forsøk på om produktene er egnet for tiltenkte forløp og formål.